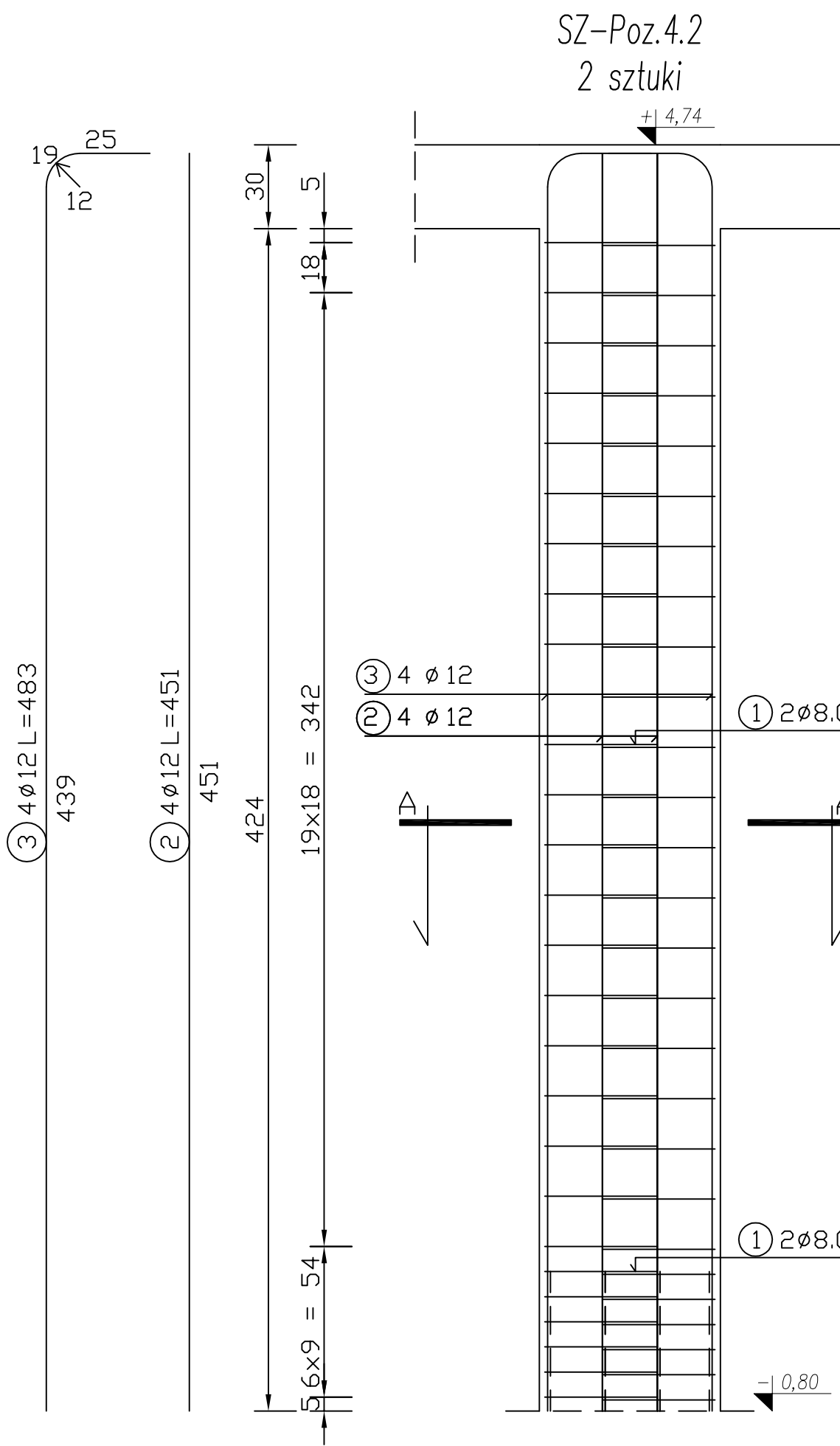
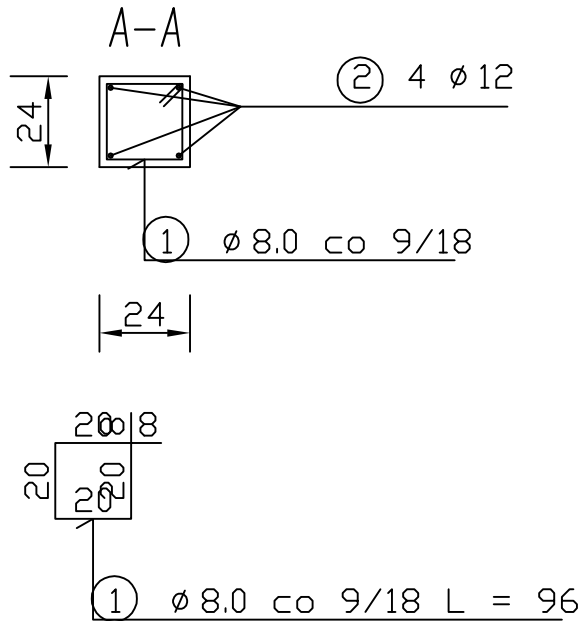


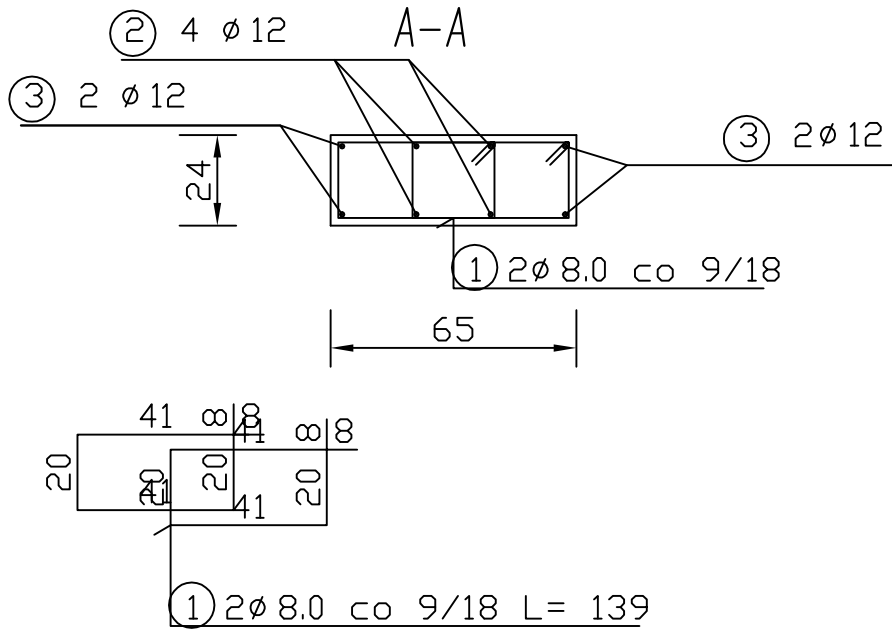
WYKAZ STALI ZBROJENIOWEJ 4.1

NR	Średnica [mm]		Długość [cm]	Ilość [szt.]	DŁUGOŚĆ CAŁKOWITA [m]	
	Ø	#			#8	#12
1	8		96	20	26,88	
2	12		487	4		19,48
DŁUGOŚĆ OGÓŁEM [m]					26,88	19,48
MASA JEDNOSTKOWA [kg/m]					0,395	0,888
MASA OGÓŁEM [kg]					10,62	17,30
MASA RAZEM DLA 1 szt. [kg]					27,92	
MASA RAZEM DLA 20 sztuk [kg]					558,40	



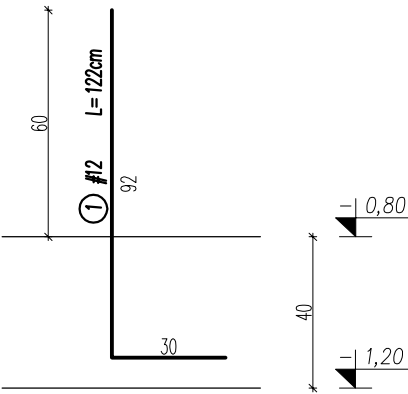
WYKAZ STALI ZBROJENIOWEJ 4.2

NR	Średnica [mm]		Długość [cm]	Ilość [szt.]	DŁUGOŚĆ CAŁKOWITA [m]	
	Ø	#			#8	#12
1	8		138	54	74,52	
2	12		451	4		18,04
3	12		483	4		19,32
DŁUGOŚĆ OGÓŁEM [m]					74,52	37,36
MASA JEDNOSTKOWA [kg/m]					0,395	0,888
MASA OGÓŁEM [kg]					29,44	33,18
MASA RAZEM DLA 1 szt. [kg]					62,62	
MASA RAZEM DLA 2 sztuk [kg]					125,22	

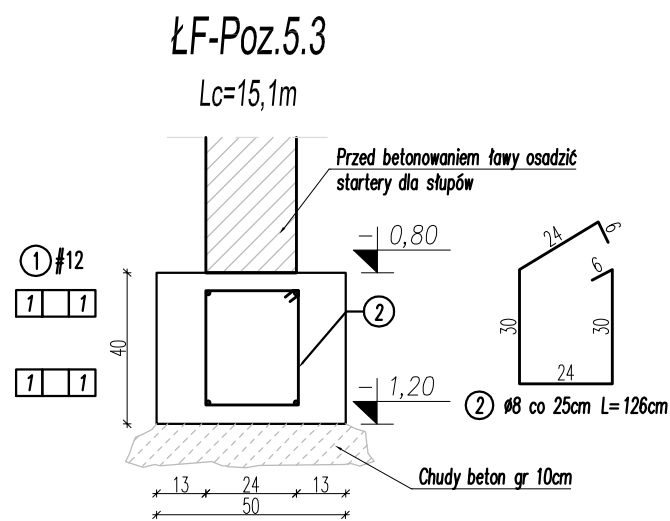
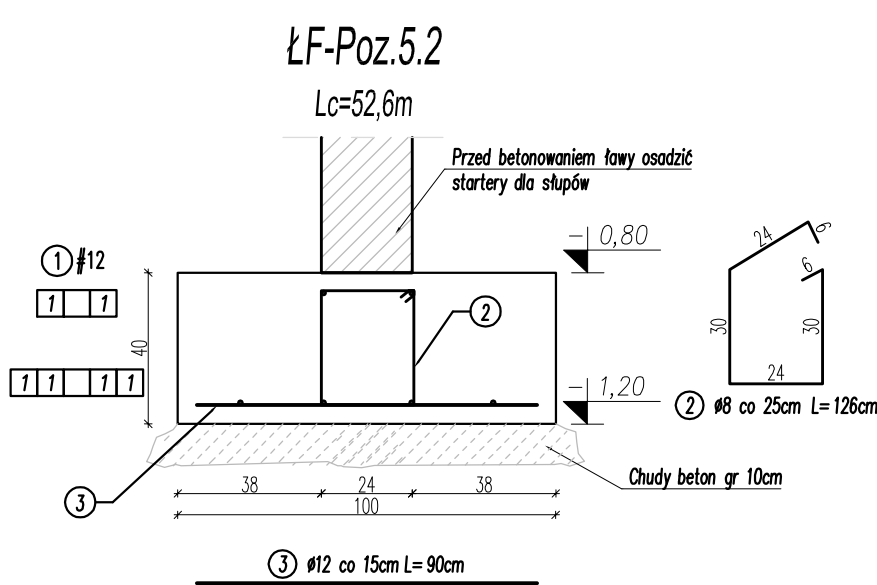
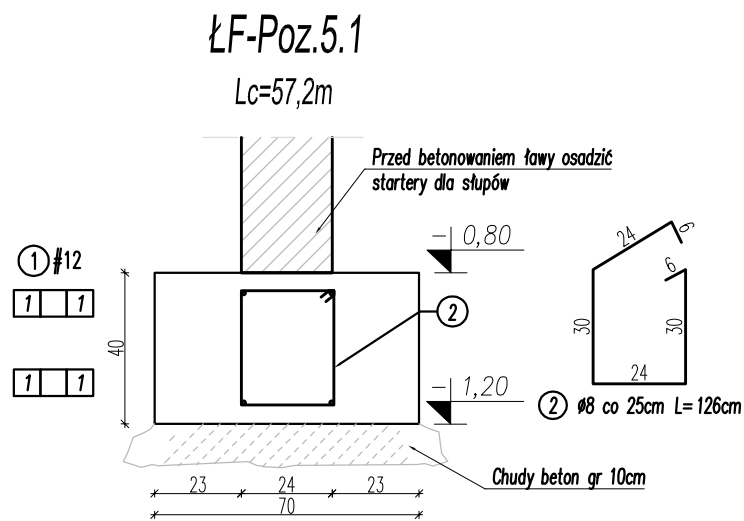


## STARTERY SŁUPÓW OSADZONE W ŁAWACH

układ prętów wg rysunków zbrojeniowych poszczególnych słupów



ZESTAWIENIE STALI ZBROJENIOWEJ						
Numer pręta	ø pręta [mm]	Długość pręta [cm]	Ilość			Długość razem ø 12 A-IIIIN (B500B) [m]
			Prętów w elemencie [szt.]	Elementów [szt.]	Razem prętów [szt.]	
STARTERY SŁUPÓW OSADZONE W ŁAWACH						
1	12	122	96	1	96	117,12
RAZEM [m]						117,12
MASA JEDNOSTKOWA [kg/m]						0,888
MASA OGÓŁEM [kg]						104
MASA CAŁKOWITA [kg]						104



ZESTAWIENIE STALI							
Numer pręta	ø pręta [mm]	Długość pręta [cm]	Ilość			ø 8 A-IIIIN (B500B) [m]	ø 12 A-IIIIN (B500B) [m]
			Prętów w elemencie [szt.]	Elementów [szt.]	Razem prętów [szt.]		
ŁF-Poz.5.1							
1	12	5720	4	1	4	-	228,80
2	8	126	229	1	229	288,29	-
ŁF-Poz.5.2							
1	12	5260	6	1	6	-	315,60
2	8	126	210	1	210	265,10	-
3	12	90	351	1	351	-	315,60
ŁF-Poz.5.3							
1	12	1510	4	1	4	-	60,40
2	8	126	60	1	60	76,10	-
DODATEK 10%						62,95	92,04
RAZEM [m]						692,45	1012,44
MASA JEDNOSTKOWA [kg/m]						0.395	0.888
MASA OGÓŁEM [kg]						274	899
MASA RAZEM [kg]						1173	

- UWAGI:
- Zero budynku  $\geq 0,00m$  przyjęto na posadzkę partenu.
  - Wszystkie ściany należy wykonać z materiałów podanych w opisie technicznym branży konstrukcyjnej lub równoważnych.
  - Przed wykonaniem poszczególnych elementów wszystkie rżdnę i wymiary sprawdzić na budowie oraz porównać z pozostałymi projektami branżowymi. W przypadku istniejących różnic pomiędzy parametrami geometrycznymi lub rżdnymi poszczególnych elementów w projekcie a w rzeczywistości (na budowie) należy przerwać roboty i powiadomić projektanta.
  - Stosować wyłącznie wyroby dopuszczone do obrotu i stosowania w budownictwie wg Ustawy prawo budowlane, potwierdzone niezbędnymi atestami.
  - Podczas prowadzenia robót należy przestrzegać przepisów BHP.

BETON:	C25/30 C25/30 W8 C8/10	elementy konstrukcyjne fundamenty podkład gr.10cm
STAL:	A-IIIIN B500B	stal zbrojeniowa
OTULENIE:	C <sub>conv</sub> =3,0cm C <sub>conv</sub> =5,0cm	fundamenty

KUBATUROWE SP. Z O.O.		
Plac Bankowy 2		
00-095 Warszawa		
TEMAT:	BUDOWA DOCELOWEJ SIEDZIBY PLACÓWKI TERENOWEJ KRUS W OSTROWI MAZOWIECKIEJ WRAZ Z ZAGOSPODAROWANIEM TERENU ORAZ INFRASTRUKTURA TOWARZYSZĄCA	
INWESTOR:	KASA ROLNICZEGO UBEZPIECZENIA SPOŁECZNEGO, UL. MINSKA 25, 03-808 WARSZAWA	BRANŻA:
ADRES:	DZ NR 3420/12 OSTRÓW MAZOWIECKA, JEDN. EWD. 141601.1 OSTRÓW MAZOWIECKA, OBRĘB 0001 OSTRÓW MAZOWIECKA	KONSTRUKCJA
NAZWA RYS:	SŁUPY ŻELBETOWE, FUNDAMENTY	SKALA: 1:20
STADIUM:	PROJEKT WYKONAWCZY	DATA: 05.08.2019
PROJEKTANT:	mgr inż. Sebastian Radziszewski KUP/0021/PWOK/11	NR K4
SPRAWDZAJĄCY:	mgr inż. Jakub Słupski KUP/0006/PBKb/18	RYŚ.